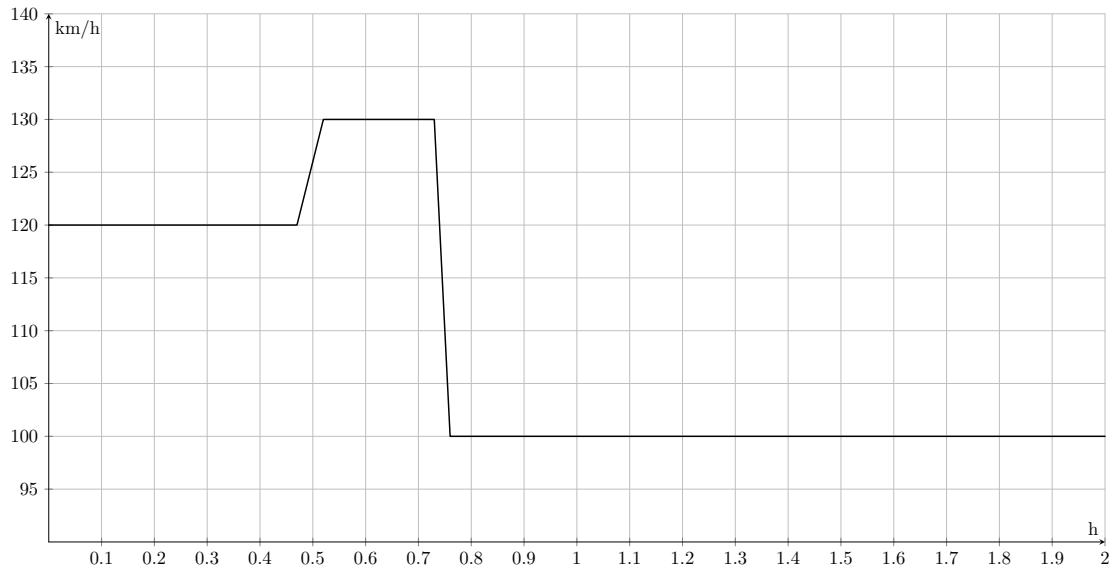


**Aufgabe 1:** Der rechts abgebildete Graph zeigt die Geschwindigkeit eines Testfahrers mit einem Motorrad in Abhängigkeit von der Zeit. Bestimmen Sie näherungsweise, welche Strecke der Fahrer nach 0,25 h; 0,5 h; 0,75 h;...; 1,5 h zurückgelegt hat. Veranschaulichen Sie die jeweils zurückgelegten Strecken im Koordinatensystem des Graphen. Legen Sie auch eine Tabelle an, die die zurückgelegte Strecke in Abhängigkeit von der Fahrzeit angibt.



**Aufgabe 2:** Die täglichen Produktionskosten eines Wirtschaftsgutes hängen von der hergestellten Stückzahl (Produktionseinheiten) ab. Die nachfolgende Tabelle gibt die Produktionskosten pro Stück (Stückkosten) für ein bestimmtes Produkt an:

Produkteinheiten	1 bis 1000	1001 bis 2000	2001 bis 6000	6001 bis 8000	8001 bis 10000
Stückkosten in €	5,40	4,50	4,00	6,00	8,00

Außerdem fallen unabhängig von der Produktion täglich 5000 € Fixkosten an.

Stellen Sie den Sachverhalt grafisch dar und veranschaulichen Sie die jeweiligen Gesamtkosten für 0, 1000, 2000, ..., 10000 hergestellte Produkteinheiten.

Legen Sie auch eine Tabelle an, die die jeweiligen Gesamtkosten in Abhängigkeit von der produzierten Stückzahl angibt.