

Der Funktionsbegriff

Beispiel I

In einer Klasse 6 wurde eine Umfrage zur Körpergröße und der Schuhgröße durchgeführt.

Tabelle: Erfassung der Daten der Mädchen

Körpergröße in cm	Schuhgröße
150	38
152	37
153	36
145	37
150	36
145	35
142	36
143	38
...	...

Beispiel II

In einer Wetterstation wurde der Verlauf der Temperatur an einem Tag dokumentiert.

Tabelle: Erfassung der Daten der Mädchen

Uhrzeit	Temperatur in °C
06:00	10
07:00	10
08:00	11
09:00	12
10:00	14
11:00	16
12:00	20
13:00	22
...	...

Die lineare Funktion

Die Steigung einer linearen Funktion

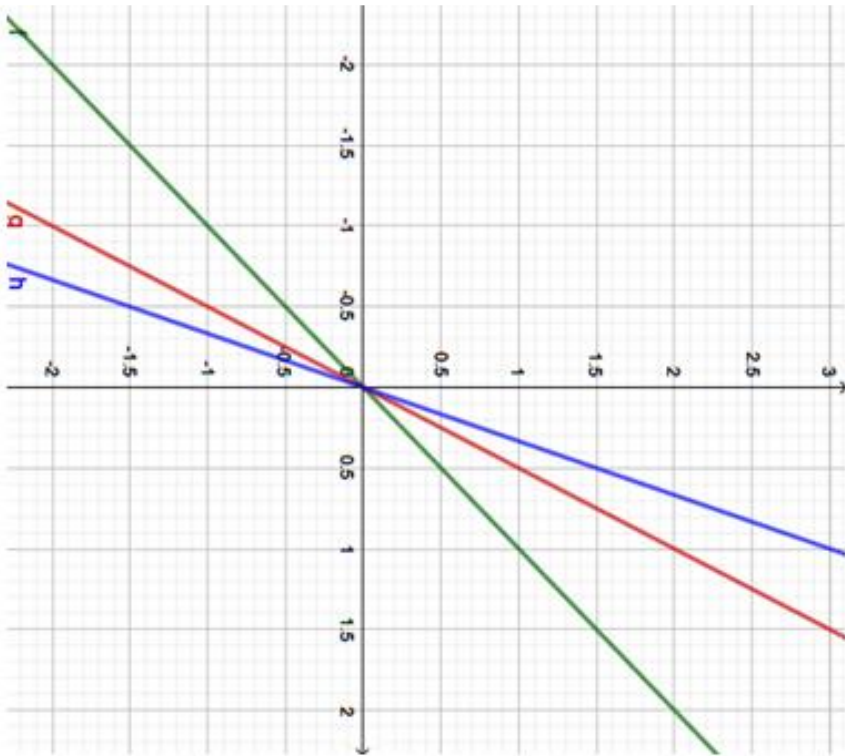


Abbildung I

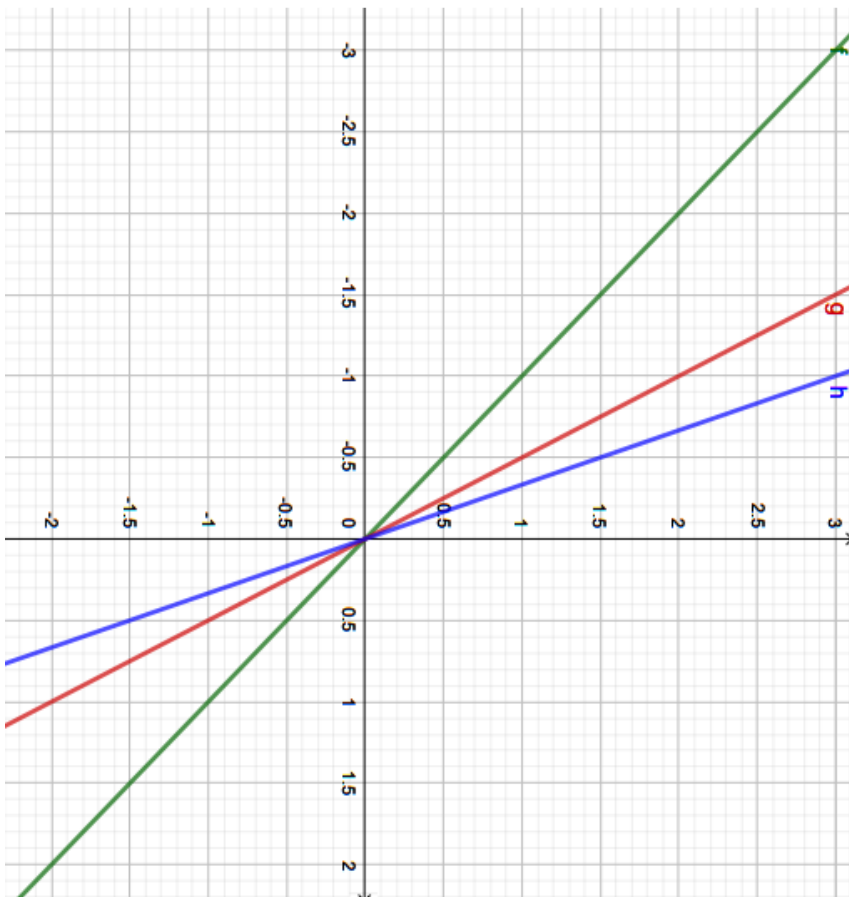
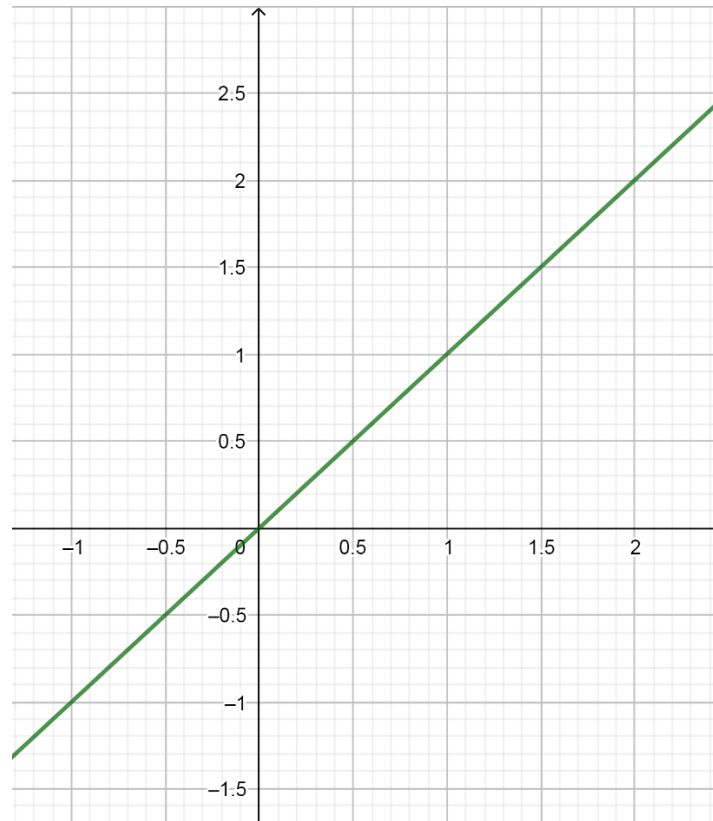


Abbildung II



Markiere zwei ausgewählte Punkte in dem Graphen von f in Abbildung I und visualisiere die Veränderung von x und von $f(x)$.

6



Beschreibe die Veränderung von $f(x)$ im Verhältnis zu x .

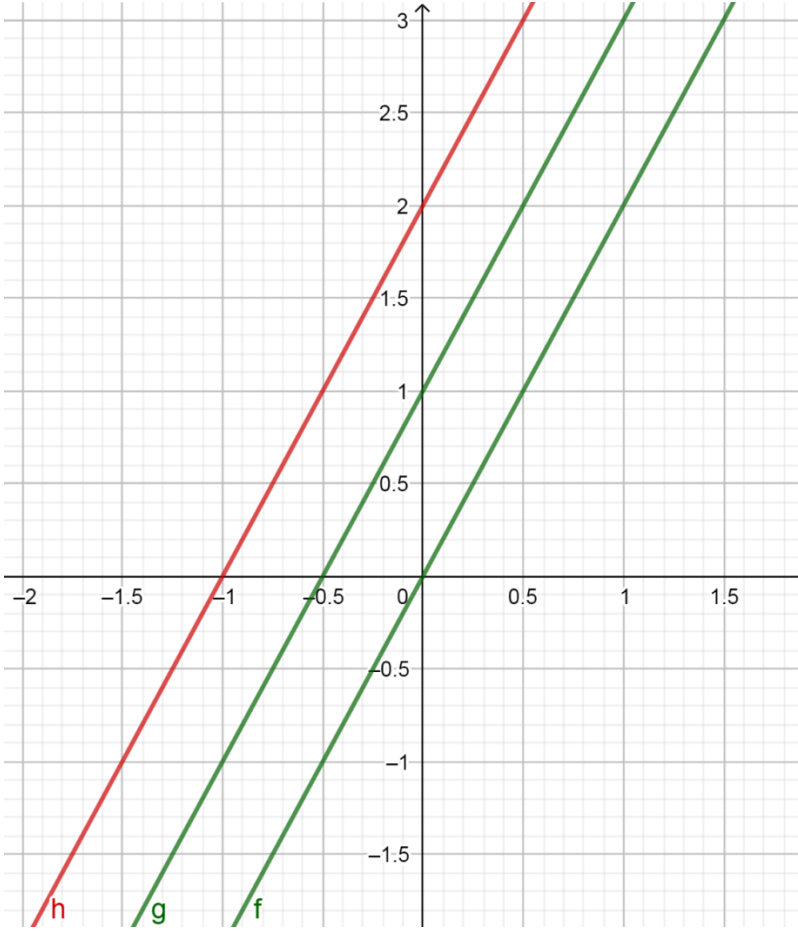
7



Stelle einen Term auf, der den Zusammenhang zwischen x und $f(x)$ beschreibt.

8

Der y-Achsenabschnitt



Beschreibe Gemeinsamkeiten und Unterschiede der dargestellten Graphen von f, g und h.
